

Захват TSH TIGRIP

Захват струбцинный для вертикальной и горизонтальной транспортировки

Грузоподъемность 750-5.000 кг

Этот захват используется для подъема, поворачивания и перемещения различных деталей, брусьев, стальных листов и других конструкций.

Характеристики

- Шпindel используется для прикрепления зажима к грузу. Для зажима груза достаточно нормального ручного усилия при закручивании шпинделя.
- Специальная "плавающая" упорная пятка под действием нагрузки самоустанавливается (меняет угол) и надежно удерживает груз, блокируя его в зеве захвата.
- Корпус выполнен из массивной стальной заготовки, что обеспечивает необходимую прочность и изгибостойкость захвата

Информация

Перегрузка и использование не по назначению могут привести к выходу оборудования из строя.

Подъемное оборудование корпорации CM не предназначено для подъема людей.

Поверхность листа материала не должна превышать уровень твердости в 50 HRC



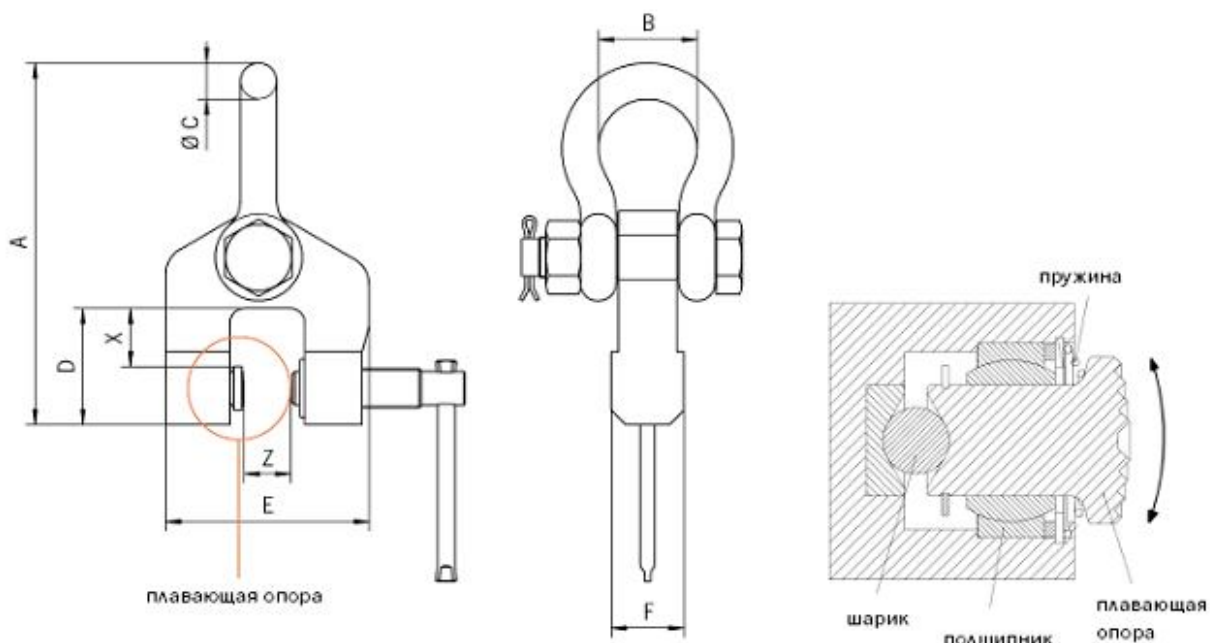
Захват TSH TIGRIP

Технические данные

Модель	Грузоподъемность кг	Зев Z мм	Собственный вес кг
TSH 0,75	750	0 - 28	3,1
TSH 1.5	1.500	0 - 32	7,4
TSH 3.0	3.000	0 - 50	11,4
TSH 5.0	5.000	0 - 80	27,6

Размеры

Модель	TSH 0.75	TSH 1.5	TSH 3.0	TSH 5.0
A, мм	190	255	290	470
B, мм	52	65	74	130
∅ C, мм	19	26	30	50
D, мм	43	75	85	135
E, мм	113	130	170	225
F, мм	35	44	50	72
X, мм	15	40	40	50



Принцип работы